

Empresa Certificada bajo Norma ISO 9001 desde 1997

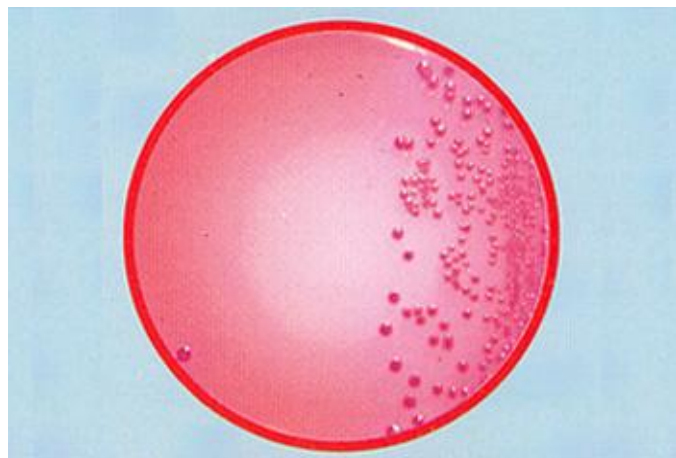
<b>MCC P/A</b>	<b>COSMETIKIT®</b>	<b>DRY PLATES®</b>	<b>MUGPLUS</b>
<b>CRIOTECA®</b>	<b>CHROMOSALM</b>	<b>DESINFECTEST®</b>	<b>CCCNT</b>
<b>PLAQUIS®</b>	<b>KITPRO-PLUS</b>	<b>CROMOKIT®</b>	<b>MBS</b>
<b>M-IDENT®</b>	<b>SEILAGUA®</b>	<b>SALMOQUICK</b>	<b>AIREANO</b>
<b>NEOGRAM</b>	<b>ENVIROCOUNT</b>		

## CIN YERSINIA AGAR (BASE)

Aislamiento de *Yersinia enterocolitica* s/ISO 10273:2003

### COMPOSICIÓN

Extracto de carne	20,000 g
Extracto de levadura	2,000 g
Mannitol	20,000 g
Piruvato sódico	2,000 g
Cloruro sódico	1,000 g
Sulfato magnésico	0,010 g
Desoxicolato sódico	0,500 g
Rojo neutro	0,030 g
Cristal Violeta	0,001 g
Agar-agar	12,000 g
(Fórmula por litro)	
pH final: 7,4 ± 0,2	



*Yersinia enterocolitica*

### PREPARACIÓN

Disolver 28,75 g en 500 ml de agua destilada, calentando hasta hervir y agitando. NO AUTOCLAVAR.

Enfriar a 50 °C y añadir 1 vial de Yersinia Supplement SBH021 (Cefsulodina 0,0015 g/l, Irgasan 0,004 g/l, Novobiocina 0,0025 g/l final de medio), reconstituido con 5 ml de agua destilada estéril.

Mezclar.

PARA USO EXCLUSIVO EN LABORATORIO

AGITE EL BOTE ANTES DE USAR.

MANTENGA EL BOTE BIEN CERRADO EN LUGAR SECO, FRESCO Y OSCURO

DESHIDRATADO CODIGO: [DMT036](#)

## CONTROL DE CALIDAD DEL MEDIO

Realizado en nuestro laboratorio; es prudente repetirlo en su laboratorio siempre que varíen las condiciones (más de 3 meses sin usar, tras desinfectar laboratorio, tras conservar a alta Tª, cuando adquiere aspectos extraños aunque no haya llegado la fecha de caducidad teórica de la etiqueta,...)

DESHIDRATADO: Polvo fino, Rosa      PREPARADO: Estéril, Rosado

EVALUACIÓN DEL RENDIMIENTO ISO/TS 11133-2 Aplicando el método ISO 10273 o el indicado en el Manual MICROKIT actualizado, 24 h a 30°C aprox:

*Yersinia enterocolitica*, MKTA27729\*\*, Bueno, colonias translúcidas con centro color rosa oscuro.

*Escherichia coli* WDCM00013, Inhibido total o parcialmente.

*Staphylococcus aureus* WDCM00034, Inhibido total o parcialmente.

*Proteus mirabilis* MKTA43071\*\*, Inhibido.

*Pseudomonas aeruginosa* WDCM00025, Inhibido.

*Streptococcus faecalis* WDCM00210, Inhibido.

\*\*Las colecciones TIPO prohíben el uso de su referencia por lo que indicamos la nuestra, directamente trazable a la colección TIPO.

## PRESENTACIÓN: MEDIO DESHIDRATADO BASE Y SUPLEMENTOS.

**NOTA:** El Cefsulodin Irgasan Novobiocin Agar (CIN) es un medio selectivo para aislamiento de *Yersinia enterocolitica* en muestras clínicas y alimentos. Es el más idóneo para aislamiento selectivo de *Y. enterocolitica*. Por el sodio desoxicolato, cristal violeta e Irgasan, son inhibidas las bacterias Gram (+), algunas Gram (-) y las enterobacterias. Sólo algunas cepas de *Citrobacter freundii*, *Serratia liquefaciens* y *Enterobacter agglomerans* pueden crecer sobre CIN Agar, con un aspecto similar al de *Yersinia enterocolitica*.

## SIEMBRA

Sembrar en estría para conseguir colonias aisladas Incubar a 22-25 °C aproximadamente durante 48 horas. Si se desea enriquecer la muestra, incubarla previamente durante 28 días a 4 °C aproximadamente en tubos de agua peptonada tamponada.

## INTERPRETACIÓN

*Y. enterocolitica* crece con colonias rosa-púrpura, rodeadas de un borde transparente (colonias en "ojo de buey"). El diámetro de la colonia varía de unas cepas a otras, pero permanece constante para cepas del mismo serotipo.

El usuario es el único responsable de la eliminación de los microorganismos según la legislación medioambiental vigente. Autoclavar antes de desechar a la basura.

Fabricado en la UE por MICROKIT desde 1989 bajo ISO 9001, ISO 11133 y GMPs, revisado en Abril-2020