

Empresa Certificada bajo Norma ISO 9001 desde 1997

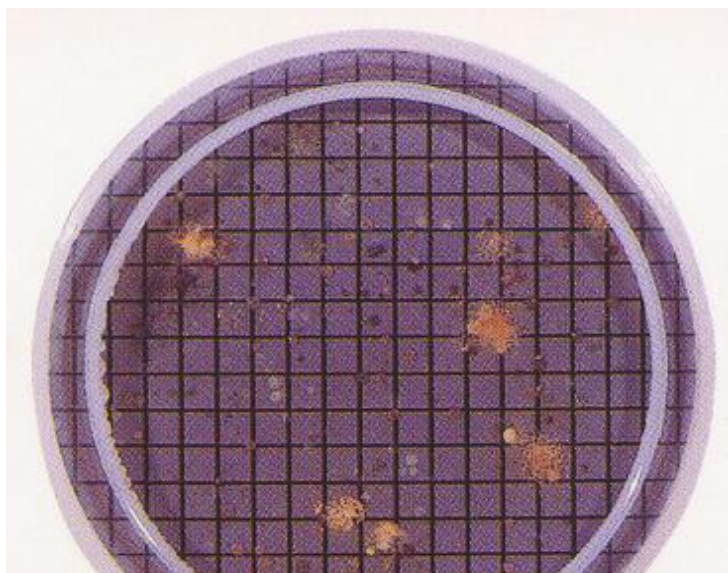
MCC P/A	COSMETIKIT®	DRY PLATES®	MUGPLUS
CRIOTECA®	CHROMOSALM	DESINFECTEST®	CCCNT
PLAQUIS®	KITPRO-PLUS	CROMOKIT®	MBS
M-IDENT®	SEILAGUA®	SALMOQUICK	AIREANO
NEOGRAM	ENVIROCOUNT		

WL NUTRIENT BROTH **(WALLESTEIN LABORATORY)**

Levaduras y bacterias por MF en placas con cartón absorbente. Enriquecimiento de las mismas.

COMPOSICIÓN

Extracto Levadura	4,0 g
Triptona	5,0 g
Glucosa	50,0 g
Fosfato Monopotásico	550,0 mg
Cloruro potásico	425,0 mg
Cloruro Cálxico	125,0 mg
Sulfato Magnésico	125,0 mg
Cloruro Férrico	2,5 mg
Sulfato de Manganeso	2,5 mg
Verde de Bromocresol	22,0 mg



(Fórmula por litro)
pH final: 5,5 ± 0,2

Gran diversidad de bacterias, levaduras y mohos alterativos de la cerveza, en placa con cartón.

PREPARACIÓN

Disolver 60 g de medio en 1 litro de agua destilada.
Autoclavar a 121 °C durante 15 minutos.

PARA USO EXCLUSIVO EN LABORATORIO. AGITE EL BOTE ANTES DE USAR, PARA ASEGURAR LA HOMOGENEIZACIÓN DE LOS EVENTUALES GRADIENTES DE DENSIDAD DE LOS COMPONENTES. MANTENGA EL BOTE BIEN CERRADO EN LUGAR SECO, FRESCO Y OSCURO.

DESHIDRATADO CODIGO: **SÓLO BAJO PEDIDO**. Ver ampollas 2 ml (FPL068) y viales pinchables 100 ml (RPL104)

CONTROL DE CALIDAD DEL MEDIO

Realizado en nuestro laboratorio; es prudente repetirlo en su laboratorio siempre que varíen las condiciones (más de 3 meses sin usar, tras desinfectar laboratorio, tras conservar a alta T^a, cuando adquiere aspectos extraños aunque no haya llegado la fecha de caducidad teórica de la etiqueta,...)

PREPARADO: Estéril, Azul

CONTROL DE CRECIMIENTO 2-14 días a temperatura ambiente (21-28°C aproximadamente) tras añadir a placas con cartones absorbentes:

Saccharomyces cerevisiae WDCM00058, Bueno, colonias redondas, pequeñas. Con respecto a PCA estandarizado*, recuento medio 25 %.

Rhodotorula glutinis MKTC10145**, Bueno, colonias redondas, grandes, rojas. Con respecto a PCA estandarizado*, recuento medio 89 %.

Pichia guillermondii MKTC1456**, Correcto, colonias redondas, verdes. Con respecto a PCA estandarizado*, recuento medio 121 %.

Lactobacillus plantarum MKTA8014**, Bueno, colonias diminutas, verdosas y que viran el medio a amarillo. Con respecto a PCA estandarizado*, recuento 98 %.

E.coli WDCM00013, Bueno, colonias planas, redondeadas, pequeñas. Con respecto a PCA estandarizado*, recuento medio 77 %.

Pseudomonas aeruginosa WDCM00025, Bueno, colonias discretas. Con respecto a PCA estandarizado*, recuento medio 90 %.

Bacillus subtilis WDCM00003, Pobre, colonias discretas. Con respecto a PCA estandarizado*, recuento medio 25 %.

* El que cumple con recuperación superior al 92-125% con respecto a cepas cuantitativas trazables a la cepa tipo.

**Las colecciones TIPO prohíben el uso de su referencia por lo que indicamos la nuestra, directamente trazable a la colección TIPO.

PRESENTACIÓN: VIALES MF 2ml, VIALES PINCHABLES 100 ml

NOTA: Medio ideal para obtener una máxima recuperación de levaduras en cerveza y otros productos.

MODO DE EMPLEO E INTERPRETACIÓN DE RESULTADOS

Añadir 2 ml de medio a un cartón absorbente introducido en una placa Petri de 60 mm de Ø. Colocar encima la membrana de filtración utilizada cuidando que no se formen burbujas y con la cuadrícula arriba. Incubar a 25-30 °C aproximadamente, durante 2-14 días.

El usuario final es el único responsable de eliminar los microorganismos de acuerdo con la legislación medioambiental vigente. Autoclavar antes de desechar a la basura.

Medio fabricado en la UE por MICROKIT desde 1989, bajo ISO 9001, ISO 11133 y GMPs, revisado en Marzo-2020