

Empresa Certificada bajo Norma ISO 9001 desde 1997

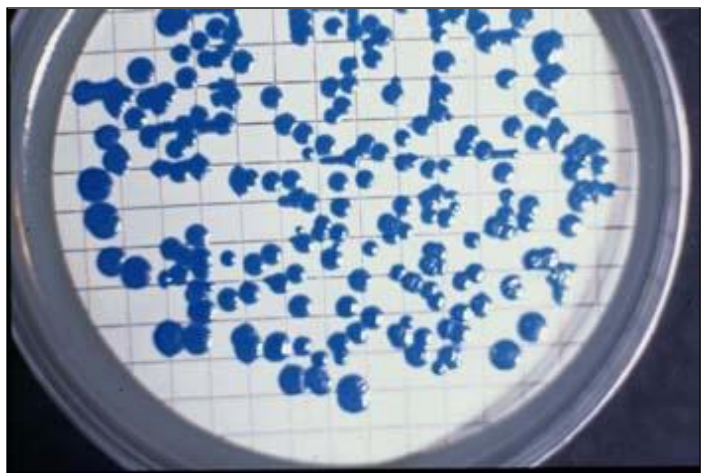
MCC P/A	COSMETIKIT®	DRY PLATES®	MUGPLUS
CRIOTECA®	CHROMOSALM	DESINFECTEST®	CCCNT
PLAQUIS®	KITPRO-PLUS	CROMOKIT®	MBS
M-IDENT®	SEILAGUA®	SALMOQUICK	AIREANO
NEOGRAM	ENVIROCOUNT		

## M-FC BROTH

Enumeración selectiva y diferencial para de coliformes fecales por el método MF (UNE 77-063:1990)

### COMPOSICIÓN

Triptosa	10.00 g
Extracto de levadura	3.00 g
Peptona prot.de carne	5.00 g
Sales biliares	1.50 g
Cloruro sódico	5.00 g
Lactosa	12.50 g
Azul de anilina	0.10 g
(Fórmula por litro)	
pH final: 7.4 ± 0,2	



Coliformes fecales (incl. *E.coli*): colonias azules en placa con cartón absorbente.

### PREPARACIÓN

Disolver 37 gramos de medio en 1 litro de agua bidestilada. No hace falta añadir ácido rosólico, EDTA ni TTC si las aguas no son residuales o tóxicas. No calentar. Esterilizar por filtración o bien hirviendo durante 5 minutos. ¡NO AUTOCLAVAR!. El color final del medio es azul claro. Proteger el medio preparado de la luz.

PROTEGER EL MEDIO DE LA LUZ O SU ASPECTO FINAL SERÁ INCOLORO, INÚTIL.

**PARA USO EXCLUSIVO EN LABORATORIO.**

AGITE EL BOTE ANTES DE USAR.

MANTENGA EL BOTE BIEN CERRADO EN LUGAR SECO, FRESCO Y OSCURO.

**PRECAUCIÓN: CONTIENE SALES BILIARES.**

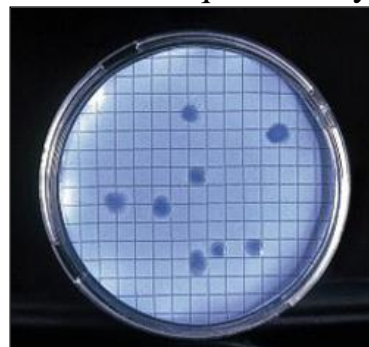
DESHIDRATADO CODIGO: **DMT164**



## CONTROL DE CALIDAD DEL MEDIO

Realizado en nuestro laboratorio; es prudente repetirlo en su laboratorio siempre que varíen las condiciones (más de 3 meses sin usar, tras desinfectar laboratorio, tras conservar a alta T<sup>a</sup>, cuando adquiere aspectos extraños aunque no haya llegado la fecha de caducidad teórica de la etiqueta,...)

DESHIDRATADO: Polvo grueso, Beige  
PREPARADO: Estéril, Azul (púrpura si se añade ácido rosólico)



CONTROL DE CRECIMIENTO 24-48 h a 44°C  
Aproximadamente, tras añadir 2 ml a un cartón absorbente en placa de 55 mm:

*Escherichia coli* WDCM00013, Bueno, Colonia azul.

*Salmonella abony* WDCM00029, Inhibido.

*Shigella flexneri* WDCM00126, Inhibido.

*Enterococcus faecalis* WDCM00087, Inhibido.

Otras enterobacterias, rosas ó crema.

El medio, azul, vira a púrpura si se le añade ácido rosólico.

**PRESENTACIÓN:** VIALES PARA FILTRACION  
DE MEMBRANA (2 y 100ml), MEDIO DESHIDRATADO

Medio selectivo y diferencial para recuento de coliformes fecales por la técnica de Filtración de Membrana en aguas. Debe su selectividad a las sales biliares y a la temperatura de incubación (44,5 °C).

## SIEMBRA

Añadir 2 ml de medio a un cartón del método M.F. Depositar la membrana filtrada sobre el mismo. Incubar a 44.5 °C aproximadamente, durante 24 horas.

## INTERPRETACIÓN

Los coliformes fecales crecen con colonias azules. Otras enterobacterias pueden crecer, pero con colonias rosadas. Puede ahorrar la estufa a 45 °C y obtener estos mismos colores diferenciales de *E. coli* (azul) y demás coliformes (rojo) mediante el medio Mug Plus Cfs. Broth (viales y viales pinchables, sólo existe deshidratado agarizado).

El usuario final es el único responsable de la eliminación de los microorganismos según la legislación medioambiental vigente. Autoclavar antes de desechar a la basura.

Medio fabricado en la UE por MICROKIT desde 1989 bajo ISO 9001, ISO 11133 y GMPs, revisado en Marzo-2020