

Empresa Certificada bajo Norma ISO 9001 desde 1997

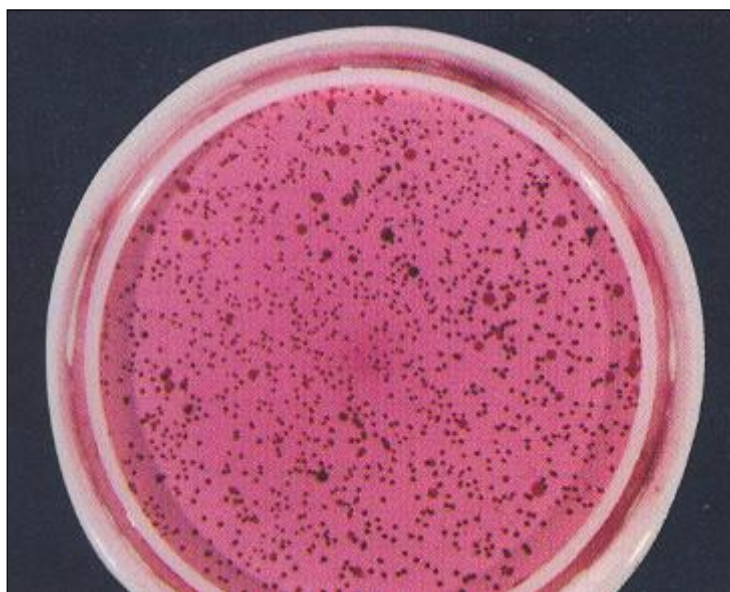
<b>MCC P/A</b>	<b>COSMETIKIT®</b>	<b>DRY PLATES®</b>	<b>MUGPLUS</b>
<b>CRIOTECA®</b>	<b>CHROMOSALM</b>	<b>DESINFECTEST®</b>	<b>CCCNT</b>
<b>PLAQUIS®</b>	<b>KITPRO-PLUS</b>	<b>CROMOKIT®</b>	<b>MBS</b>
<b>M-IDENT®</b>	<b>SEILAGUA®</b>	<b>SALMOQUICK</b>	<b>AIREANO</b>
<b>NEOGRAM</b>	<b>ENVIROCOUNT</b>		

## M-ENDO BROTH

Detección y enumeración de Coliformes por el método de filtración de membrana

### COMPOSICIÓN

Triptona	5,000 g
Peptona de carne	5,000 g
Triptosa	10,000 g
Extracto de levadura	1,500 g
Cloruro sódico	5,000 g
Lactosa	12,500 g
Fosfato dipotásico	4,375 g
Fosfato monopotásico	1,375 g
Sulfito sódico	2,100 g
Desoxicolato sódico	0,100 g
Lauril sulfato sódico	0,050 g
Fucsina básica	1,050 g
(Fórmula por litro)	
pH final:	7,2 ± 0,1



Tras añadir a placa con cartón absorbente:  
Coliformes totales, colonias rosas-rojas.  
*E.coli*: Idem con brillo metálico

### PREPARACIÓN

Disolver 48 g. en 1 litro de agua destilada fría conteniendo 20 ml. de etanol.  
Esterilizar por filtración o bien 1 minuto a 116 °C. NO sobrecalentar.

PRECAUCION: La Fucsina básica es potencialmente cancerígena.

Proteger rigurosamente el medio preparado de la luz.

PARA USO EN LABORATORIO. TOXICO. Ensucia fácilmente y es difícil de limpiar (☺ usar lejía en caliente).

MANTENGA EL BOTE BIEN CERRADO,

EN LUGAR SECO, FRESCO Y OSCURO.

AGITE EL BOTE ANTES DE USAR.

DESHIDRATADO CODIGO: [DMT168](#)



## CONTROL DE CALIDAD DEL MEDIO

Realizado en nuestro laboratorio; es prudente repetirlo en su laboratorio siempre que varíen las condiciones (más de 3 meses sin usar, tras desinfectar laboratorio, tras conservar a alta T<sup>a</sup>, cuando adquiere aspectos extraños aunque no haya llegado la fecha de caducidad teórica de la etiqueta,...)

DESHIDRATADO: Polvo grueso, Púrpura

PREPARADO: Estéril, Rosa, luego Rojo vino precipitado

CONTROL DE CRECIMIENTO 24-48 h a 37°C aproximadamente:

*Enterobacter aerogenes* MKTA9489\*\*, Negativo.

*Escherichia coli* WDCM00013, Moderado, Colonias rojo-rosadas, centro negro y brillo metálico.

*Salmonella abony* WDCM00029, Moderado, Colonias incoloras sin brillo metálico.

*Pseudomonas aeruginosa* WDCM00026, Moderado, Colonias incoloras sin brillo metálico.

Con el tiempo el medio vira del rosa al rojo vino con precipitados.

\*\*Las colecciones TIPO prohíben el uso de su referencia por lo que indicamos la nuestra, directamente trazable a la colección TIPO.

## PRESENTACIÓN: VIALES FM, MEDIO DESHIDRATADO

**NOTA:** Medio extraordinariamente selectivo para la enumeración de coliformes en agua y otros productos por la técnica de Filtración de Membrana (FM), de acuerdo con la APHA. Los coliformes viran el medio a púrpura, con mayor o menor brillo metálico (*E. coli*, máximo reflejo).

## SIEMBRA

Añadir un vial o 2 ml de medio sobre un cartón absorbente previamente colocado dentro de una placa Petri estéril de 55 mm de diámetro, depositar encima la membrana de filtración (tras filtrar la muestra) con cuidado de que no se formen burbujas entre la membrana y el cartón con medio. Incubar a 35-37 °C aproximadamente, durante 24-48 horas.

## INTERPRETACIÓN

Las colonias rojo-violáceas son de coliformes; las de otros colores son de otros microorganismos. PRECAUCIONES: 1- La fucsina básica es potencialmente cancerígena: no tocar ni inhalar el medio en polvo o preparado. 2- Conservar a 4-25 °C protegido de la luz, para preservar su coloración característica. 3- No sobrecalentar. 4- El medio es excesivamente selectivo, por lo que recomendamos su sustitución por MUGPLUS Cfs. Broth (viales y viales pinchables, no existe deshidratado).

El usuario es el único responsable de la eliminación de los microorganismos según la legislación medioambiental vigente. Autoclavar antes de desechar a la basura.