

Empresa Certificada bajo Norma ISO 9001 desde 1997

MCC P/A	COSMETIKIT®	DRY PLATES®	MUGPLUS
CRIOTECA®	CHROMOSALM	DESINFECTEST®	CCCNT
PLAQUIS®	KITPRO-PLUS	CROMOKIT®	MBS
M-IDENT®	SEILAGUA®	SALMOQUICK	AIREANO
NEOGRAM	ENVIROCOUNT		

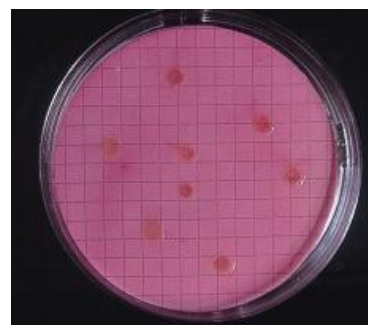
M-ENDO AGAR

Detección y enumeración de coliformes y *E.coli* (ICMSF) por el método MF.

COMPOSICIÓN

Peptona péptica carne	10,0 g
Lactosa	10,0 g
Fosfato dipotásico	3,5 g
Sulfito sódico	2,5 g
Fucsina básica	0,5 g
Agar-agar	15,0 g
(Fórmula por litro)	
pH final: 7,5 ± 0,2	

Coliformes
totales, colonias
rosas-rojas.
E.coli: Idem
con brillo
metálico (no
hay en la foto)



Degradación del
medio por la luz
(rosa: placa de 1
día; color tinto:
placa de 1
semana)



PREPARACIÓN

Disolver 41,5 g de medio en 1 litro de agua destilada que contenga 20 ml de etanol al 95%.

Calentar hasta ebullición, agitando para su disolución.

Esterilizar 1 minuto a 116 °C, acortando al máximo los tiempos de subida y bajada del autoclave.

☺ La mejor forma de limpiar las manchas que este medio produce en el laboratorio es con lejía disuelta en agua caliente.

MANTENGA EL BOTE BIEN CERRADO EN LUGAR SECO, FRESCO Y OSCURO.

AGITE EL BOTE ANTES DE USAR.

TÓXICO (Contiene fucsina básica). Ensucia fácilmente y es difícil de limpiar (usar lejía en caliente).

DESHIDRATADO CODIGO: DMT051

PARA USO EXCLUSIVO EN LABORATORIO.



CONTROL DE CALIDAD DEL MEDIO

Realizado en nuestro laboratorio; es prudente repetirlo en su laboratorio siempre que varíen las condiciones (más de 3 meses sin usar, tras desinfectar laboratorio, tras conservar a alta T^a, cuando adquiere aspectos extraños aunque no haya llegado la fecha de caducidad teórica de la etiqueta,...)

DESHIDRATADO: Polvo grueso, Púrpura

PREPARADO: Estéril, Rosáceo, precipitado

Con el tiempo, el medio vira del rosa al rojo vino precipitado.

CONTROL DE CRECIMIENTO 24-48 h a 37°C aproximadamente:

Enterobacter aerogenes MKTA9489**, Negativo.

Escherichia coli WDCM00013, Moderado, Colonias rojo rosadas, centro negro y brillo metálico verdoso.

Salmonella abony WDCM00029, Moderado, Colonias incoloras sin brillo metálico.

Pseudomonas aeruginosa WDCM00026, Moderado, colonias incoloras sin brillo metálico.

**Las colecciones TIPO prohíben el uso de su referencia por lo que indicamos la nuestra, directamente trazable a la colección TIPO.

PRESENTACIÓN: MEDIO DESHIDRATADO

NOTA: Medio extraordinariamente selectivo y diferencial aconsejado por la ICMSF para el test de confirmación de coliformes en alimentos. También es muy utilizado en la técnica de Filtración de Membrana para análisis de coliformes en aguas.

SIEMBRA

Fundir el frasco para preparar placas. Dejar enfriar. Sembrar en superficie a partir de un tubo positivo de Caldo Bilis Verde Brillante 2%, Caldo Lactosado o Caldo Lauryl Sulfato Sódico. O bien depositar la membrana de filtración cuidando que no se formen burbujas entre la misma y la superficie del agar. Incubar a 35-37 °C aproximadamente, durante 24-48 horas.

INTERPRETACIÓN

Los coliformes crecen con colonias rojo-violáceas, con mayor o menor reflejo metálico (*E. coli*, máximo brillo). Las bacterias no fermentadoras de la lactosa crecen con colonias del mismo color del medio, que tienden a decolorarse al rosa pálido. La flora Gram positiva es parcialmente inhibida por la presencia de Sulfito Sódico y Fucsina Básica.

PRECAUCIÓN: La Fucsina Básica es potencialmente cancerígena. No tocar ni inhalar el medio. **PROTEGER DE LA LUZ Y NO SOBRECALENTAR.** Excesivamente selectivo. Medio alternativo recomendado: MUG PLUS Cfs. Agar (DMT 400-).

El usuario es el único responsable de la eliminación de los microorganismos según la legislación medioambiental vigente. Autoclavar antes de desechar a la basura.

Medio fabricado en la UE por MICROKIT desde 1989, bajo ISO 9001, ISO 11133 y GMPs, revisado en Marzo-2020