

Apartado de Correos / P.O. Box 44
 28210-Valdemorillo (Madrid, Spain)
 ☎ (34) 91 897 46 16 Fax: (34) 91 897 46 41
 E-mail: microkit@microkit.es
 Web: www.microkit.es
<http://www.laboratoriosmicrokit.blogspot.com>

COLICULT-MCC
 CRIOTECA®
 PLAQUIS®
 M-IDENT®

COSMETIKIT®
 CHROMOSALM
 KITPRO-5S
 SEILAGUA®

COMPACT-DRY-PLATES®
 DESINFECTEST®
 NUTRILINIA
 MUGPLUS CROMOKIT®

BIGGYPLUS MICROKIT CANDIDA - AGAR

Detección diferencial de *Candida albicans*.

COMPOSICIÓN

Extracto de levadura	0.5 g
Glicina	5.0 g
Glucosa	5.0 g
Sacarosa	15.0 g
Citrato-bismuto amoniacal	2.5 g
Sulfito sódico	1.5 g
Nitrato sódico	1.0 g
Cloruro potásico	0.25 g
Sulfato magnésico	0.25 g
Sulfato ferroso	0.005 g
Fosfato dipotásico	0.5 g
Agar-agar	15.0 g
(Fórmula por litro)	
pH final: 6,4 ± 0,2	



Candida albicans (colonias pardas que no ennegrecen el medio)

PREPARACIÓN

Disolver 46,5 g de medio en 1 litro de agua destilada. Calentar hasta ebullición, agitando para su disolución. Mantener la ebullición durante un máximo de 2 minutos. NO autoclavar ni sobrecalentar o el medio virará a gris.

Medio que, una vez preparado, gana calidad con el tiempo, mientras se mantenga blanco (1-2 años).

PARA USO EXCLUSIVO EN LABORATORIO
MANTENGA EL BOTE BIEN CERRADO EN LUGAR SECO, FRESCO Y OSCURO. AGITE EL BOTE ANTES DE USAR.

DESHIDRATADO CODIGO: [DMT239](#)

PRESENTACIÓN: MEDIO DESHIDRATADO

CONTROL DE CALIDAD DEL MEDIO

Realizado en nuestro laboratorio; es prudente repetirlo en su laboratorio siempre que varíen las condiciones (más de 3 meses sin usar, tras desinfectar laboratorio, tras conservar a alta Tª, cuando adquiere aspectos extraños aunque no haya llegado la fecha de caducidad teórica de la etiqueta,...).

DESHIDRATADO: Polvo fino, Beige PREPARADO: Estéril, Blanco.

CONTROL DE CRECIMIENTO 48-72 h a 37°C aproximadamente, o bien a temperatura ambiente (aprox.21-28°C):

Candida albicans MKTA 10231, Excelente, Colonia marrón sin difusión de pigmento al medio. Con respecto a PCA estandarizado*, recuento 114-119%, pero de forma selectiva.

Candida tropicalis MKTA 1005, Excelente, Colonia con difusión del color negro-metálico al medio. Con respecto a PCA estandarizado*, recuento 115%, pero de forma selectiva.

Escherichia coli MKTA 25922, Inhibido.

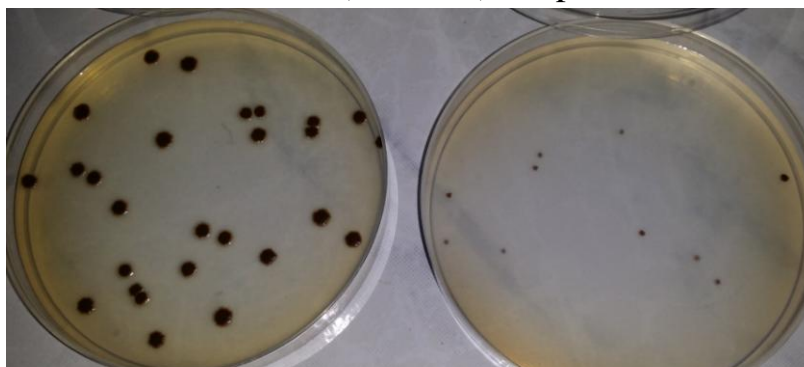
Staphylococcus aureus MKTA 6538P, Inhibido.

* El que cumple con recuperación superior al 92-125% con respecto a cepas cuantitativas trazables a la cepa tipo. **Incertidumbres detectadas entre todos los lotes a lo largo de un año (la mayoría de la incertidumbre se debe a la cepa y a la proporción de cepas acompañantes inoculadas, no al medio).**

SIEMBRA

Fundir frascos a 98 °C para elaborar placas sin sobrecalentar. Sembrar en superficie, exclusivamente con asa de Platino (VCS147). A pesar de ser una levadura, si se siembra en masa, se obtendrán recuperaciones incluso 3 veces inferiores y colonias más tardías y diminutas.

Incubar durante 1-3 días a 35 °C aproximadamente.



Izda: siembra en superficie.
Dcha: mismo inóculo por siembra en masa: menos colonias y mucho menos desarrolladas

INTERPRETACIÓN

Candida albicans forma colonias negras o pardo oscuras, sin brillo metálico ni difusión de pigmentos al medio. *C. tropicalis*: colonias pardo-oscuras con centro negro, con reflejo metálico y con pigmento negro que difunde alrededor de las colonias tras 72 horas. *C. pseudotropicalis*: colonias pardo-rojizas oscuras, brillantes, sin difusión. *C. krusei*: colonias rugosas, plateadas-pardo-negruczas, con halo de difusión amarillo. *C. parakrusei*: colonias rugosas, pardo-rojizas, con micelio amarillo alrededor. *C. stellatoidea*: colonias pardo-oscuras con leve reborde micelial.

El usuario es el único responsable de la eliminación de los microorganismos según la legislación medioambiental vigente. Autoclavar antes de desechar a la basura.

Diseñado en Junio, 2016