



# 5.

## PRODUCTOS ESTRELLA POR SECTORES INDUSTRIA ALIMENTARIA, CATERING, SUPERMERCADOS



\* KIT PRO para control inmediato de higiene en superficies y aguas KP030, 36 u por viraje azul

\* CRIOTECA MIX para mantener cepas durante años KPX200, 50u

\* M-Ident Staph latex confirmación coagulasa en colonias KWD094, 100u



\* M-Ident Salmonella látex de screening directo en caldo de enriquecimiento KMB501, 50 u



\* M-Ident *Clostridium perfringens* kit de confirmación ISO 6461, KMT008, 9 test

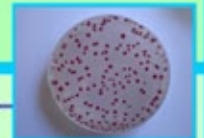
\* Más de 200 referencias en medios deshidratados, 100-500 grs

\* Más de 200 referencias en tubos y frascos preparados



\* ANAEROKIT, generador de atmósfera anaeróbica, bolsa grande para más placas. KKT001, 25 u

\* PCA Cromogénico para diferenciar las colonias, rojas, de partículas de muestra, BCD510, 500 g para 1500 placas.



\* Frascos 200 ml PCA-Milk Cromogénico (colonias rojas), RPL215, 25 ó 75 u (para 1000 placas) o deshidratado 100-500 grs



\* Orange Serum Agar, recuento total en zumos/mermeladas, DMT092, 500 g

\* Tributyrin Agar para flora lipolítica DMT125 y suplemento SDA078

\* MUGPLUS® MICROKIT® CROMOGENIC AGAR (BASE), DMT400 *E.coli* (Azul) y demás Coliformes (rosa) en agua (M.F.) y alimentos 100-500 g + SMS400 CEFSULODIN/VANCOMYCIN suplemento selectivo estéril 100 ml



\* CHROMOSALM MICROKIT® AGAR Selectivo y diferencial para aislamiento de Salmonella sin interferencias con Proteus, Citrobacter... DMT500, 100-500 g.

\* CHROMOCYTOGENES MICROKIT® AGAR (BASE), aislamiento selectivo y diferencial de *Listeria monocytogenes* ISO 11290 (15-10-2004), DMT700, 100-500 g, SMT700 Doble Suplemento Selectivo para Agar Chromocytogenes c.s.p. 10 x 500 ml.



\* M-IDENT® Rhamnosa/Xylosa *L.monocytogenes*, para confirmación de colonias verdes con halo en Chromocytogenes Agar, KMT012, 10 ó 100 test

\* BRETANOMYCES Agar selectivo para Dekkera alternativa del vino, TPL937, 20 ó 200 u



\* Campy Selective Preston Agar DMT184, 500g + Suppl.SLM131, para 5 litros

\* Matrices crudas, estériles (carne, pescado, huevos, vegetales... todo lo que necesite) para validaciones microbiológicas, para inocular cantidades conocidas de cepas diana e interferentes y servir como patrón conocido. KMT363, 10 x 25g

