



**AHORRE TIEMPO Y CONFIRMACIONES....
¡NO DEJE QUE SU DINERO
SE ESCAPE!**



MICROKIT® CHROMOSALM AGAR

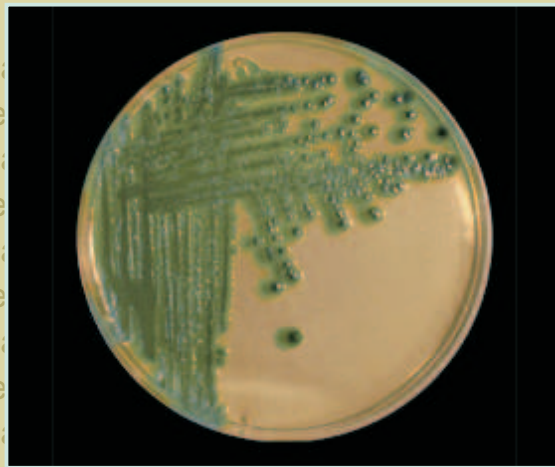
Medio cromogénico **EXCLUSIVO** de **MICROKIT** para aislar colonias de **Salmonella** de forma diferencial y específica.

CHE-Gal es metabolizado por la β -galactosidasa, produciendo colonias negras en presencia de hierro, como ocurre en la mayoría de Enterobacterias. **XOC-gal** es hidrolizado por **Salmonella** produciendo colonias verde-azuladas. El medio está basado en la fórmula DCA (Desoxicolato Citrato Agar).

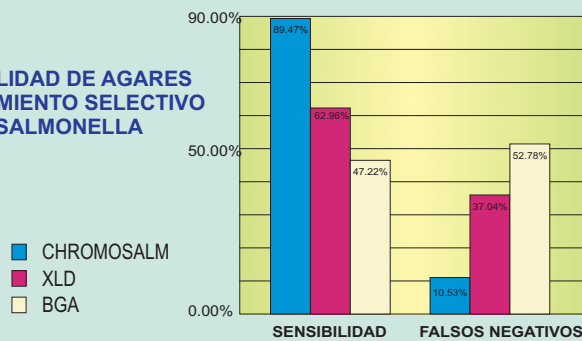
La mayoría de medios para aislamiento de Salmonella son poco selectivos y/o diferenciales, provocando un inmenso gasto en confirmaciones de colonias sospechosas que luego resultan ser negativas. Con una asombrosa especificidad, **MICROKIT® CHROMOSALM** reduce drásticamente la necesidad de confirmar falsos positivos, ahorrando trabajo y grandes costes en medios adicionales, galerías bioquímicas y pruebas inmunológicas.

Validado con 250 muestras naturales de todo tipo de aguas y alimentos, resultando la mayor sensibilidad (del 89,47%), especificidad (del 98,45 %) y eficiencia (del 96,40 %) de todos los medios de aislamiento selectivo de Salmonella.

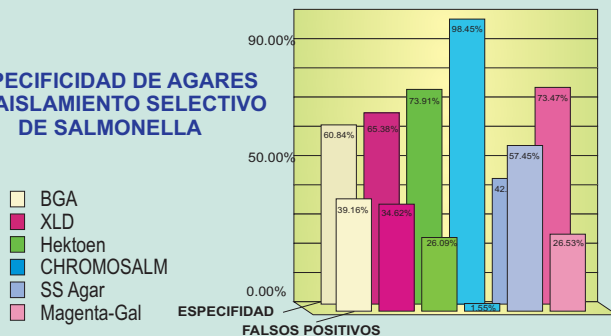
Los resultados son excepcionalmente mejores en Chromosalm que en cualquier otro medio clásico y moderno, incluidos otros medios cromogénicos con sustratos que colorean las presuntas Salmonella de rojo, pero que muestran demasiados falsos positivos, sobre todo con Proteus y Citrobacter



SENSIBILIDAD DE AGARES DE AISLAMIENTO SELECTIVO DE SALMONELLA



ESPECIFICIDAD DE AGARES DE AISLAMIENTO SELECTIVO DE SALMONELLA



MODO DE EMPLEO

Disolver 36'5 gramos de medio **MICROKIT® CHROMOSALM** en 1 litro de agua bidestilada, calentar hasta ebullición. Esterilizar manteniendo la ebullición durante 1 minuto.

¡No es necesario autoclavar ni añadir suplementos!

PRESENTACIÓN:

- * Envases de 100 g. Ref: **DMT500**.
- * Frascos preparados de 100 ml, para elaborar 5-6 placas. Ref: **RPL012**.
- * Tubos preparados, para elaborar 1 placa. Ref: **TPL402**.

